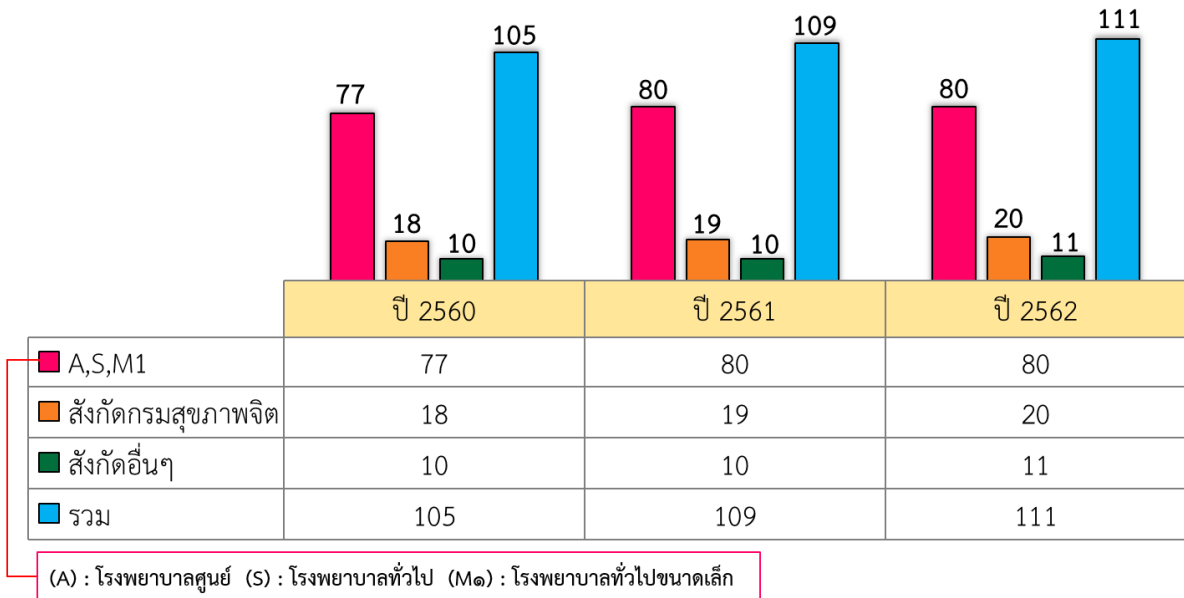


รายชื่อโรงพยาบาล/สถานบำบัดรักษา ที่ขึ้นทะเบียนตามพระราชบัญญัติสุขภาพจิต พ.ศ. ๒๕๕๑ และที่แก้ไขเพิ่มเติม

ครอบคลุม ๗๐ จังหวัด (ร้อยละ ๙๐.๙๐) จำนวน ๑๑๑ แห่ง

(สังกัด A : โรงพยาบาลศูนย์ S : โรงพยาบาลทั่วไป M๑ : โรงพยาบาลทั่วไปขนาดเล็ก ๘๐ แห่ง, สังกัดกรมสุขภาพจิต ๒๐ แห่ง, สังกัดอื่นๆ ๑๑ แห่ง)



สังกัดกรมสุขภาพจิต กระทรวงสาธารณสุข จำนวน ๒๐ แห่ง

ลำดับ	เขตสุขภาพ	โรงพยาบาล / สถานบำบัดรักษา	จังหวัด
๑	๑	โรงพยาบาลสวนปรุง	เชียงใหม่
๒	๑	สถาบันพัฒนาการเด็กราชนครินทร์	เชียงใหม่
๓	๒	โรงพยาบาลจิตเวชพิษณุโลก	พิษณุโลก
๔	๓	โรงพยาบาลจิตเวชนครสวรรค์ราชนครินทร์	นครสวรรค์
๕	๔	โรงพยาบาลศรีธัญญา	นนทบุรี
๖	๖	โรงพยาบาลจิตเวชสระแก้วราชนครินทร์	สระแก้ว
๗	๖	โรงพยาบาลยุวประสาทไวทโยปถัมภ์	สมุทรปราการ
๘	๗	โรงพยาบาลจิตเวชขอนแก่นราชนครินทร์	ขอนแก่น
๙	๗	สถาบันสุขภาพจิตเด็กและวัยรุ่นภาคตะวันออกเฉียงเหนือ	ขอนแก่น
๑๐	๘	โรงพยาบาลจิตเวชนครพนมราชนครินทร์	นครพนม
๑๑	๘	โรงพยาบาลจิตเวชเลยราชนครินทร์	เลย
๑๒	๙	โรงพยาบาลจิตเวชนครราชสีมาราชนครินทร์	นครราชสีมา
๑๓	๑๐	โรงพยาบาลพระศรีมหาโพธิ์	อุบลราชธานี
๑๔	๑๑	โรงพยาบาลสวนสราญรมย์	สุราษฎร์ธานี
๑๕	๑๑	สถาบันสุขภาพจิตเด็กและวัยรุ่นภาคใต้	สุราษฎร์ธานี
๑๖	๑๒	โรงพยาบาลจิตเวชสงขลาราชนครินทร์	สงขลา
๑๗	๑๓	สถาบันกัลยาณ์ราชนครินทร์	กรุงเทพมหานคร
๑๘	๑๓	สถาบันจิตเวชศาสตร์สมเด็จพระเจ้าพระยา	กรุงเทพมหานคร
๑๙	๑๓	สถาบันราชานุกูล	กรุงเทพมหานคร
๒๐	๑๓	สถาบันสุขภาพจิตเด็กและวัยรุ่นราชนครินทร์	กรุงเทพมหานคร

สังกัดสำนักงานปลัดกระทรวงสาธารณสุข จำนวน ๘๐ แห่ง

ลำดับ	เขตสุขภาพ	โรงพยาบาล / สถาบันบำบัดรักษา	จังหวัด
๑	๑	โรงพยาบาลเชียงคำ	พะเยา
๒	๑	โรงพยาบาลเชียงรายประชานุเคราะห์	เชียงราย
๓	๑	โรงพยาบาลน่าน	น่าน
๔	๑	โรงพยาบาลพะเยา	พะเยา
๕	๑	โรงพยาบาลแพร่	แพร่
๖	๑	โรงพยาบาลลำปาง	ลำปาง
๗	๑	โรงพยาบาลลำพูน	ลำพูน
๘	๑	โรงพยาบาลศรีสังวาลย์	แม่ฮ่องสอน
๙	๒	โรงพยาบาลสมเด็จพระเจ้าตากสินมหาราช	ตาก
๑๐	๒	โรงพยาบาลพุทธชินราช	พิษณุโลก
๑๑	๒	โรงพยาบาลเพชรบูรณ์	เพชรบูรณ์
๑๒	๒	โรงพยาบาลแม่สอด	ตาก
๑๓	๒	โรงพยาบาลศรีสังวรสุโขทัย	สุโขทัย
๑๔	๒	โรงพยาบาลสุโขทัย	สุโขทัย
๑๕	๒	โรงพยาบาลอุตรดิตถ์	อุตรดิตถ์
๑๖	๓	โรงพยาบาลกำแพงเพชร	กำแพงเพชร
๑๗	๓	โรงพยาบาลชยันนาทนเรนทร	ชยันนาท
๑๘	๓	โรงพยาบาลพิจิตร	พิจิตร
๑๙	๓	โรงพยาบาลสวรรคค์ประชารักษ์	นครสวรรค์
๒๐	๓	โรงพยาบาลอุทัยธานี	อุทัยธานี
๒๑	๔	โรงพยาบาลพระนั่งเกล้า	นนทบุรี
๒๒	๔	โรงพยาบาลบ้านหมี่	ลพบุรี
๒๓	๔	โรงพยาบาลปทุมธานี	ปทุมธานี
๒๔	๔	โรงพยาบาลพระนครศรีอยุธยา	พระนครศรีอยุธยา
๒๕	๔	โรงพยาบาลพระนารายณ์มหาราช	ลพบุรี
๒๖	๔	โรงพยาบาลสระบุรี	สระบุรี
๒๗	๔	โรงพยาบาลเสนา	พระนครศรีอยุธยา
๒๘	๔	โรงพยาบาลอ่างทอง	อ่างทอง
๒๙	๕	โรงพยาบาลกระทุ่มแบน	สมุทรสาคร
๓๐	๕	โรงพยาบาลดำเนินสะดวก	ราชบุรี
๓๑	๕	โรงพยาบาลบ้านโป่ง	ราชบุรี
๓๒	๕	โรงพยาบาลประจวบคีรีขันธ์	ประจวบคีรีขันธ์
๓๓	๕	โรงพยาบาลพระจอมเกล้า	เพชรบุรี
๓๔	๕	โรงพยาบาลพหลพลพยุหเสนา	กาญจนบุรี
๓๕	๕	โรงพยาบาลโพธาราม	ราชบุรี

๓๖	๕	โรงพยาบาลราชบุรี	ราชบุรี
๓๗	๕	โรงพยาบาลสมเด็จพระสังฆราชองค์ที่ ๑๗	สุพรรณบุรี
๓๘	๕	โรงพยาบาลสมุทรสาคร	สมุทรสาคร
๓๙	๖	โรงพยาบาลเจ้าพระยาอภัยภูเบศร	ปราจีนบุรี
๔๐	๖	โรงพยาบาลตราด	ตราด
๔๑	๖	โรงพยาบาลพระปกเกล้า	จันทบุรี
๔๒	๖	โรงพยาบาลพุทธโสธร	ฉะเชิงเทรา
๔๓	๖	โรงพยาบาลสมเด็จพระยุพราชสระแก้ว	สระแก้ว
๔๔	๗	โรงพยาบาลกาฬสินธุ์	กาฬสินธุ์
๔๕	๗	โรงพยาบาลขอนแก่น	ขอนแก่น
๔๖	๗	โรงพยาบาลมหาสารคาม	มหาสารคาม
๔๗	๗	โรงพยาบาลร้อยเอ็ด	ร้อยเอ็ด
๔๘	๗	โรงพยาบาลสิรินธร (ภาคตะวันออกเฉียงเหนือ)	ขอนแก่น
๔๙	๘	โรงพยาบาลนครพนม	นครพนม
๕๐	๘	โรงพยาบาลสกลนคร	สกลนคร
๕๑	๘	โรงพยาบาลหนองคาย	หนองคาย
๕๒	๘	โรงพยาบาลหนองบัวลำภู	หนองบัวลำภู
๕๓	๘	โรงพยาบาลอุดรธานี	อุดรธานี
๕๔	๙	โรงพยาบาลชัยภูมิ	ชัยภูมิ
๕๕	๙	โรงพยาบาลบุรีรัมย์	บุรีรัมย์
๕๖	๙	โรงพยาบาลปราสาท	สุรินทร์
๕๗	๙	โรงพยาบาลปากช่องนานา	นครราชสีมา
๕๘	๙	โรงพยาบาลมหาราชนครราชสีมา	นครราชสีมา
๕๙	๙	โรงพยาบาลสุรินทร์	สุรินทร์
๖๐	๑๐	โรงพยาบาลมุกดาหาร	มุกดาหาร
๖๑	๑๐	โรงพยาบาลยโสธร	ยโสธร
๖๒	๑๐	โรงพยาบาลศรีสะเกษ	ศรีสะเกษ
๖๓	๑๐	โรงพยาบาลอำนาจเจริญ	อำนาจเจริญ
๖๔	๑๑	โรงพยาบาลกระบี่	กระบี่
๖๕	๑๑	โรงพยาบาลชุมพรเขตอุดมศักดิ์	ชุมพร
๖๖	๑๑	โรงพยาบาลตะกั่วป่า	พังงา
๖๗	๑๑	โรงพยาบาลพังงา	พังงา
๖๘	๑๑	โรงพยาบาลมหาราชนครศรีธรรมราช	นครศรีธรรมราช
๖๙	๑๑	โรงพยาบาลระนอง	ระนอง
๗๐	๑๑	โรงพยาบาลวชิระภูเก็ต	ภูเก็ต
๗๑	๑๑	โรงพยาบาลลิซล	นครศรีธรรมราช
๗๒	๑๒	โรงพยาบาลตรัง	ตรัง
๗๓	๑๒	โรงพยาบาลนราธิวาสราชนครินทร์	นราธิวาส
๗๔	๑๒	โรงพยาบาลเบตง	ยะลา

๗๕	๑๒	โรงพยาบาลปัตตานี	ปัตตานี
๗๖	๑๒	โรงพยาบาลพัทลุง	พัทลุง
๗๗	๑๒	โรงพยาบาลยะลา	ยะลา
๗๘	๑๒	โรงพยาบาลสงขลา	สงขลา
๗๙	๑๒	โรงพยาบาลสตูล	สตูล
๘๐	๑๒	โรงพยาบาลสุโขทัย	สุโขทัย

สังกัดกรมการแพทย์ กระทรวงสาธารณสุข จำนวน ๑ แห่ง

ลำดับ	เขตสุขภาพ	โรงพยาบาล / สถานบำบัดรักษา	จังหวัด
๑	๑๓	โรงพยาบาลราชวิถี	กรุงเทพมหานคร

สังกัดสำนักงานคณะกรรมการอุดมศึกษาแห่งชาติ กระทรวงการอุดมศึกษาวิทยาศาสตร์ วิจัย และนวัตกรรม จำนวน ๖ แห่ง

ลำดับ	เขตสุขภาพ	โรงพยาบาล / สถานบำบัดรักษา	จังหวัด
๑	๑	โรงพยาบาลมหาราชนครเชียงใหม่	เชียงใหม่
๒	๔	โรงพยาบาลชลประทาน	นนทบุรี
๓	๗	โรงพยาบาลศรีนครินทร์	ขอนแก่น
๔	๙	โรงพยาบาลมหาวิทยาลัยเทคโนโลยีสุรนารี	นครราชสีมา
๕	๑๒	โรงพยาบาลสงขลานครินทร์	สงขลา
๖	๑๓	โรงพยาบาลรามธิบดี	กรุงเทพมหานคร

สังกัดสำนักการแพทย์ จำนวน ๑ แห่ง

ลำดับ	เขตสุขภาพ	โรงพยาบาล / สถานบำบัดรักษา	จังหวัด
๑	๑๓	โรงพยาบาลวชิรพยาบาล	กรุงเทพมหานคร

สังกัดกรมแพทย์ทหารบก จำนวน ๑ แห่ง

ลำดับ	เขตสุขภาพ	โรงพยาบาล / สถานบำบัดรักษา	จังหวัด
๑	๔	โรงพยาบาลอานันทมหิดล	ลพบุรี

สังกัดสำนักงานศาลยุติธรรม จำนวน ๑ แห่ง

ลำดับ	เขตสุขภาพ	โรงพยาบาล / สถานบำบัดรักษา	จังหวัด
๑	๕	โรงพยาบาลตุลาการเฉลิมพระเกียรติ	นครปฐม

องค์การมหาชน จำนวน ๑ แห่ง

ลำดับ	เขตสุขภาพ	โรงพยาบาล / สถานบำบัดรักษา	จังหวัด
๑	๕	โรงพยาบาลบ้านแพ้ว	สมุทรสาคร